

Phantasmal Noh

夢幻能

むげんのう

はざま
うつつと
異界の境

平成25年 11月9日〔土〕—12月13日〔金〕

午前10時〜午後5時（入館は午後4時半まで）

休館日／月曜日

一般 1,200円・高大生 700円・小中生 500円

※20名様以上の団体は一般200円、その他100円割引

※毎週土曜日、小・中・高生入館無料

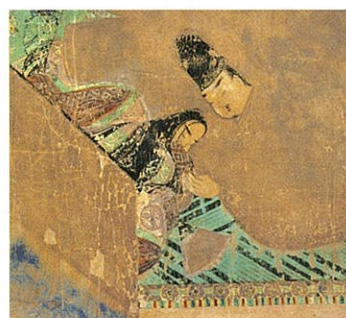
主催／徳川美術館・朝日新聞社 協力／名古屋市交通局

【ギャラリー・トーク】担当学芸員が展示解説します。（約30分）

11月26日（火）・12月3日（火）午前11時30分〜午後2時30分

名古屋市中区徳川町100-1

【特別公開】
国宝 源氏物語絵巻
関屋・絵合・宿木二
11月16日〔土〕—11月24日〔日〕



【蓬左文庫 展示室のご案内】

源氏物語の世界

重要文化財「河内本源氏物語」全巻一挙公開

11月9日〔土〕—12月13日〔金〕

蓬左文庫

TEL(052)935・2173

FAX(052)935・0023

名古屋市中区徳川町100-1



徳川美術館

ホームページ <http://www.tokugawa-art-museum.jp/>
TEL(052)935・1626
TEL(052)935・1626
THE TOKUGAWA ART MUSEUM

夢幻能

むげんのう

Theater at the Boundary to an Other World

うつつと 異界の境



能面 般若 是閑吉満作

今日、我国を代表する舞台芸能である能は、その主要人物の多くが現実
に生きる者ではなく、死者の霊や怨霊などで登場します。このような能を
「夢幻能」と呼びますが、その名の通り、夢、幻のように霊が舞います。
しかし、恐ろしいだけではなく、源氏や平家など英雄たちの亡霊、源氏物語の
登場人物の霊、恋の思い出を舞う美しい亡霊など様々に登場します。霊と
いう形で人間の内面を深く掘り下げた能の舞台演出の特質を探ります。



波に入り日帆掛舟図中啓



紅・萌黄・黒・白段扇に
唐草文唐織

茶・水色・納戸段秋草文唐織



鼠・茶段籬に萩・石竹文唐織



花色地丸紋尽縫箔

主な展示予定作品

- 能面 平太 伝慈雲院作
- 能面 瘦男 伝河内大掾家重作
- 能面 泥眼 河内大掾家重作
- 花色・萌黄・茶段 輪室に稲妻杉木立文厚板唐織
- 萌黄・紅段飛雲に卍文厚板
- 紺地波頭文半切
- 紫地牡丹文金襴長絹
- 日の出に松図中啓

ほか約90件



カラー版尾州家河内本源氏物語 完結記念講演会
『尾州家河内本源氏物語』について
11月30日(土)午後2時〜3時30分
講師 天理図書館稀書目録室長 岡鳥 偉久子氏

●会場 当館 講堂
●申込み方法 往復はがきに住所
氏名参加人数電話番号を記入の
上蓬左文庫「源氏物語」保まで。
定員150名・締切11月10日。
応募多数の場合は抽選。

文学・絵画・工芸など、成立以来様々な
形で享受されてきた「源氏物語」の世界を紹介いたします。
重要文化財「河内本源氏物語」については、全巻の影印出版完結を
記念して全巻23冊を挙公開します。

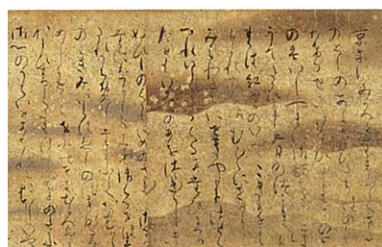
蓬左文庫

源氏物語の世界

11月9日(土)〜12月13日(金)



重要文化財 源氏物語絵詞(部分)



関屋 詞書(部分)



宿木(二)

【特別公開】 国宝 源氏物語絵巻
関屋・絵合・宿木二
11月16日(土)〜11月24日(日)

次回予告

平成26年
1月4日(土)
~2月2日(日)

●企画展示
新年を祝う



蓬左文庫
平成26年
1月4日(土)
~2月11日(火・祝)

●展示室1
旅をつづる
●展示室2
名所図会の世界



日本の伝統をまんなかに
産業観光 ナゴヤ